



8-9 luglio 2023 ***Alpe di Siusi***

Ritrovo: Hotel Lux a Modena, ore 7.15.

Partenza: Ore 7.30

Viaggio con auto proprie, durata prevista circa 2,45 ore escluso sosta colazione

Percorso automobilistico: Autostrada A22 del Brennero fino all'uscita Bolzano Nord, quindi per SS 12 e poi si prosegue per SP 24 fino a Siusi ed alla cabinovia per l'Alpe di Siusi dove si parcheggiano le automobili. (su Google Maps impostare "Cabinovia Alpe di Siusi")

Itinerario escursionistico

1° GIORNO:

Dopo aver parcheggiato le auto, prendiamo la cabinovia (biglietto di sola andata costo circa € 12,00) che ci porterà rapidamente a Compatsch 1825 m. Seguiremo la carrozzabile per raggiungere Malga Saltner (sentiero n. 10). Da qui parte un largo sentiero (segnavia 5), fino ad arrivare ad un piccolo ponte in legno dove il nostro sentiero riprende a salire questa volta in maniera più decisa. Quindi proseguiremo per il sentiero (segnavia 1 "sentiero dei turisti") che è più sconnesso e diventa più ripido procedendo con piccoli tornanti; di fronte a noi si notano le cime di Terrarossa. Risalendo lungo il sentiero si raggiunge l'altopiano dello Sciliar, dove il nostro sentiero diventa decisamente meno ripido. Si continua a seguire il sentiero accompagnati dalla vista sul Catinaccio, visibile di fronte a noi e spostato sulla sinistra. Il rifugio invece non è visibile fino alla fine, difatti si percorre il sentiero fino a raggiungere una piccola collinetta, dove arrivati sopra ci si trova il rifugio Bolzano 2450 m a pochi passi. Dal rifugio per chi lo desidera ed ha ancora le forze, è possibile raggiungere la vetta del Monte Pez 2564 m, in circa 10-15 minuti di cammino. Dalla cima la vista è stupenda ed è a 360°. Si vedono il Catinaccio, le torri del Vaolet, il gruppo del Sella con il Pordoi, la Marmolada e il suo ghiacciaio, le Montagne Tirolesi e sullo sfondo l'Adamello e il Brenta. Torneremo quindi sui nostri passi per raggiungere nuovamente il rifugio Bolzano per la cena ed il meritato riposo.

Tempo di percorrenza complessivo 1° giorno circa 3,5 ore (4 ore con salita al Pez) escluso soste con dislivello di circa 800 m in salita (+ 115 m per Monte Pez) e 200 m in discesa (+ 115 m per Monte Pez).

2° GIORNO

Ci si alza di buon mattino e consumata la colazione, iniziamo la lunga discesa percorrendo il sentiero n.1 e dopo aver superato qualche tratto ripido e scivoloso, arriviamo ad una radura che ci porta alla Malga Seggiola 1940 m (1,5 ore dal rifugio). Ci fermiamo per un caffè al volo e per fare riposare le ginocchia e le caviglie prima del secondo tratto di duro sentiero che con ripidi pendii ci conduce ad un ponte di legno che ci fa varcare lo scrosciante Rio Sciliar che scende in una profonda gola rocciosa. Siamo finalmente arrivati al cosiddetto "Prügelweg", un tratto di sentiero che attraversa la gola del Rio costruito interamente con palanche di legno per portare più agevolmente le mucche sugli alpeggi in estate. Questo sentiero-ponte in legno è lungo circa 1,5 km e venne costruito in epoca medievale per rendere possibile l'accesso alla profonda forra. L'estrema verticalità delle pareti che formano

questa gola, come del resto la stessa costruzione in legno, rendono l'escursione un'esperienza spettacolarmente unica. Un ponticello ci annuncia la fine del tratto nella gola mentre ad un successivo bivio (1.625 mt) possiamo scegliere di tenere il sentiero n. 1 a destra in salita, oppure calare giù a sinistra sul sentiero n. 3. In ogni caso, dopo circa 1 km le strade si ricongiungono. Ancora un tratto di leggera discesa e arriviamo ai prati della Tuff Alm 1.274 mt. Dai prati che circondano la malga scendiamo a valle con il sentiero n°1, arrivando in breve ai Laghetti di Fié 1.036 mt (circa 2,5 ore da Malga Seggiola).

Dopo aver consumato il nostro pranzo ed una gradita sosta ristoratrice, ci incamminiamo sul sentiero 2 che attraverso il bosco, tra fresche e ombreggiate distese e silenziosi pendii ci riporta a Siusi. Raggiungiamo infine il parcheggio della cabinovia dove ritroviamo le auto. (circa 1,5 ore dai laghi di Fiè).

Tempo di percorrenza totale 2° giorno ore 5,5 / 6 escluse soste **con dislivello di circa m 1450 in discesa.**

Difficoltà: L'itinerario presenta qualche tratto ripido e scivoloso soprattutto in caso di pioggia. **Valutare il notevole dislivello in discesa, soprattutto per chi ha problemi articolari!**

Cartografia: TABACCO foglio 05, scala 1:25000: Val Gardena / Alpe di Siusi

Abbigliamento: da alta montagna (pile, giacca a vento impermeabile, berretto e guanti). Per il rifugio: un cambio completo, torcia, ciabatte e **sacco lenzuolo**; consigliato cambio completo da lasciare in macchina.

Obbligatorio: Scarponi alti da montagna e borraccia. Vivamente consigliati i bastoncini da trekking visto il notevole dislivello in discesa.

Rifugio: Il trattamento di mezza pensione al Rifugio Bolzano ha un costo di 75,00 € per i non soci e di 65,00 € per i soci del C.A.I. (portare tessera!) e prevede la cena con menù fisso (escluse le bevande), il pernottamento in stanze da 3 o più posti, la colazione al mattino

Portare pranzo al sacco per il sabato e la domenica, anche se data la presenza sul percorso di numerose malghe, sarà possibile trovare cibo.

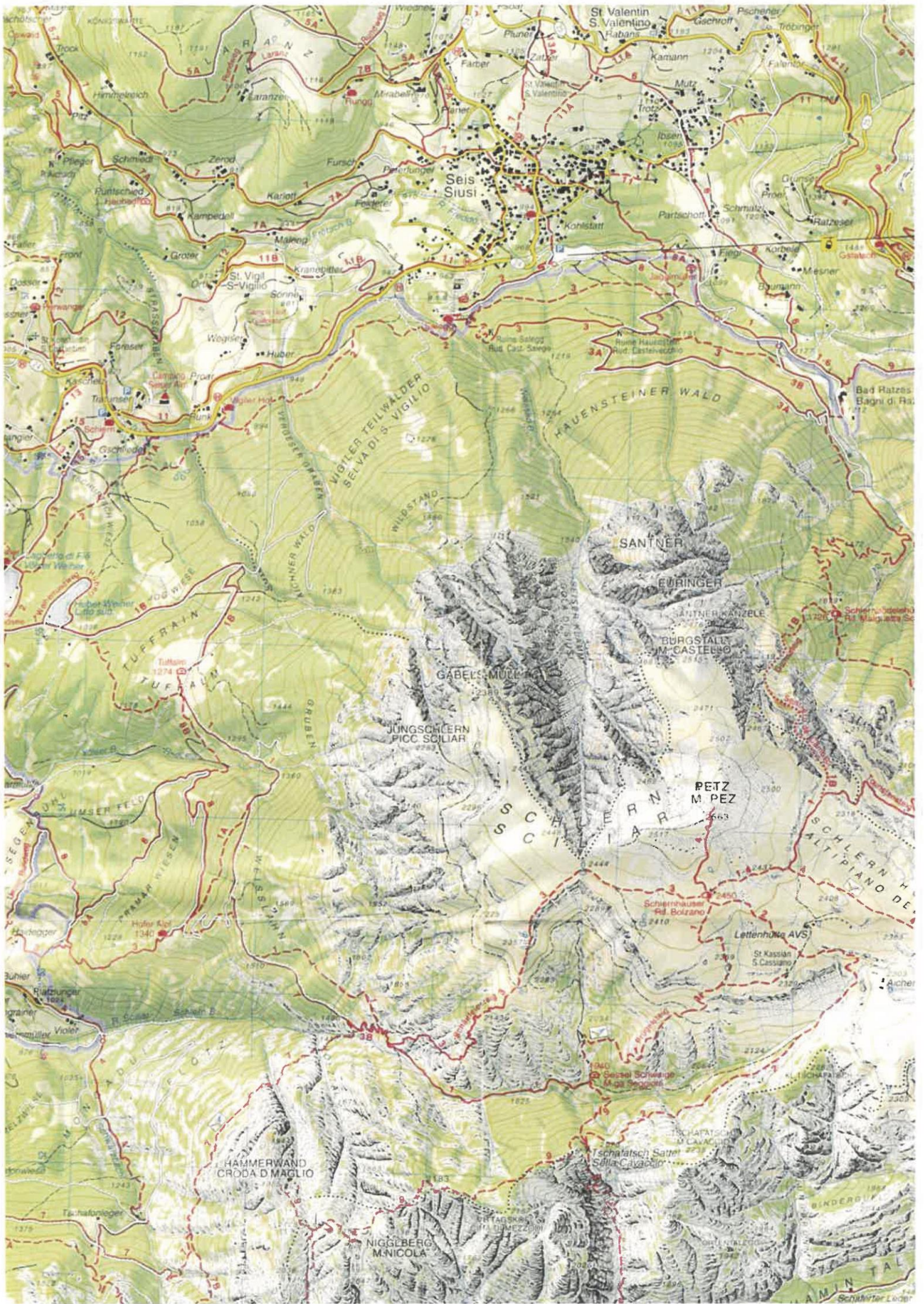
Numero massimo partecipanti: 22

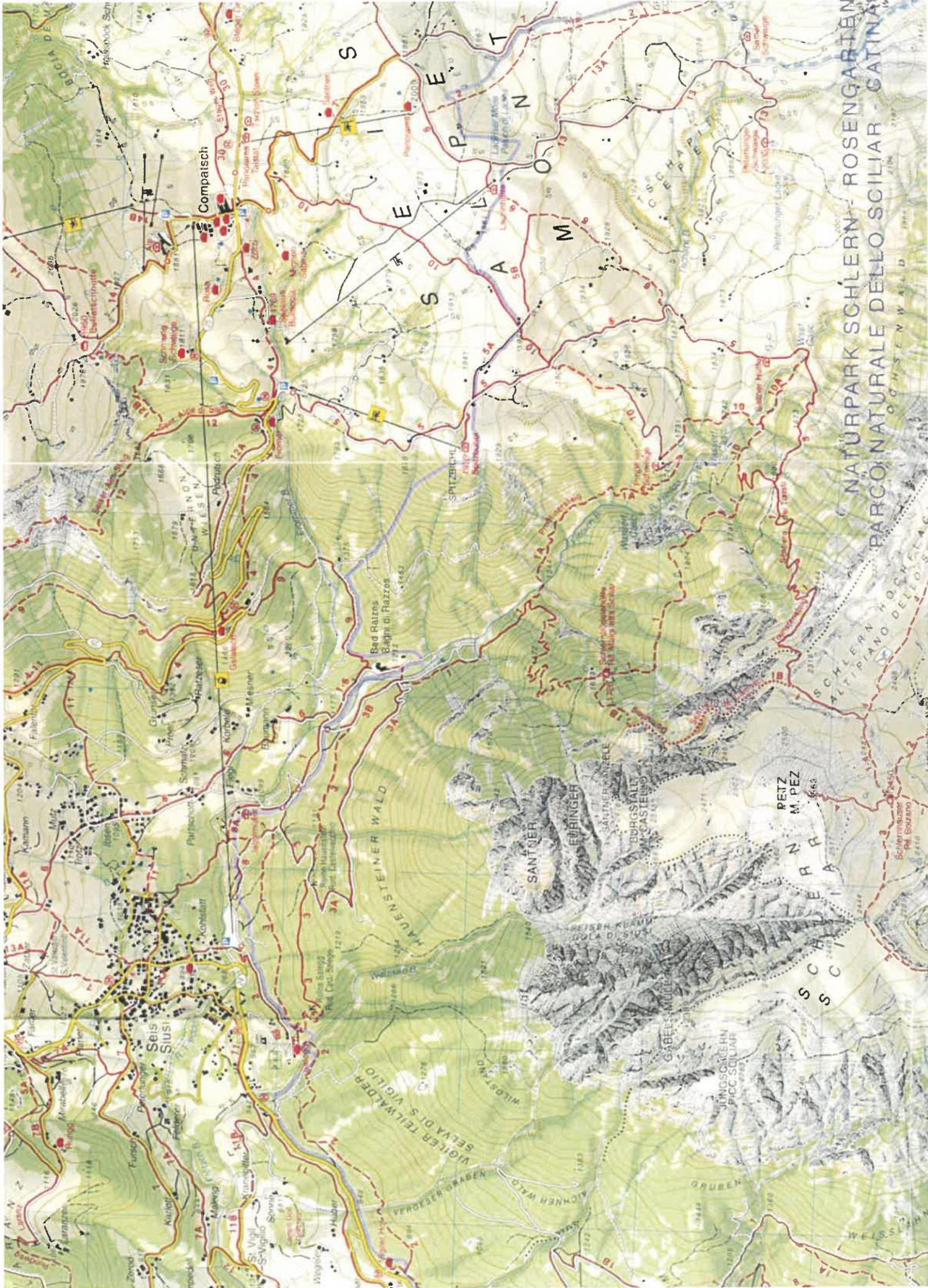
Obbligatorio prenotarsi e versare una caparra di € 25,00 entro il 19 Giugno

In caso di maltempo gli organizzatori si riservano di annullare l'uscita

Organizzatori: Roberto 392 4923218 Barbara 331 6016977

Per la partecipazione alla gita è OBBLIGATORIO: 1) l'iscrizione al club che deve essere fatta al più tardi in sede il lunedì precedente all'uscita. 2) Uso di idonei scarponcini da trekking alti alla cavaglia 3) Fare richiesta di partecipazione all'organizzatore. E'FACOLTA' dell'organizzatore fissare un numero massimo di partecipanti, riportandolo sulla sc





NATURPARK SCHLERN - ROSENGARTEN
PARCO NATURALE DELLO SCILIER - GATINA

HAUENSTEINER WALD
SCHLERN HOCHALPEN

REIZ M PEZ

SCILIERA

JUNGSCHLERN
PICCOLO

GABER

WELSEN

WELSEN

WELSEN