



Organizza:

FORRA DEL LUPO (WOLFSSCHLUCHT) - SERRADA (TN)

Percorso di guerra austro-ungarico della Grande Guerra

9 Luglio 2017

Ritrovo: Hotel Lux a Modena, ore 7.15 – Partenza: ore 7.30

Percorso automobilistico (*tempo di percorrenza: h 2.15 circa, lunghezza 190 Km*): partenza con auto proprie dal parcheggio della Motorizzazione Civile. Si entra in autostrada A1 a Modena Nord e si prosegue su autostrada A22 fino all'uscita di Rovereto Sud. Da qui si prosegue su SS12 seguendo le indicazioni per Folgaria. Dal centro del paese prendere a destra per Serrada. Si parcheggiano le auto nei pressi del Ristorante Bar Cogola dove ci potremo fermare per la colazione.

Itinerario escursionistico: Dal ristorante, a quota m.1230, si prosegue a piedi sul sentiero n.137, tracciato pochi anni fa dai volontari della SAT per ripercorrere la linea delle trincee austro-ungariche della Grande Guerra. Il tracciato è di grande interesse storico e paesaggistico con vista sulla valle del Terragnolo, il Passo della Borcola e il Monte Pasubio. Si sviluppa attraverso una rete di ricoveri e feritoie scavati in profondità nel fondo di gole rocciose di grande suggestione. Usciti dal bosco si attraversa una galleria e lungo vaste praterie si raggiunge il forte di guerra Dosso della Somme a m.1670, il punto più alto del nostro itinerario. Il forte ha subito gravi danni ma con prudenza è ancora parzialmente visitabile. Qui ci fermeremo per il pranzo al sacco. Ore 2.00 dal parcheggio (considerando anche il tempo per la visita della postazioni). Per il ritorno si segue il sentiero n.136 che attraversa i ruderi di numerosi edifici, passa dal Rifugio Baita Tonda e riporta in circa 1 ora a Cogola di Serrada.

Difficoltà E (Escursionistica): facile percorso che si sviluppa su strade militari, sentieri nel bosco, praterie. Sempre ben tracciato.

Tempo: circa 3 ore 30 min. sosta pranzo esclusa. La brevità del percorso ci consentirà di avere più tempo per la visita delle postazioni di guerra e del forte e conseguentemente ritornare alle auto indicativamente verso le ore 15:00 evitando così il traffico di rientro dal Lago di Garda.

Dislivello: in salita e in discesa m.440

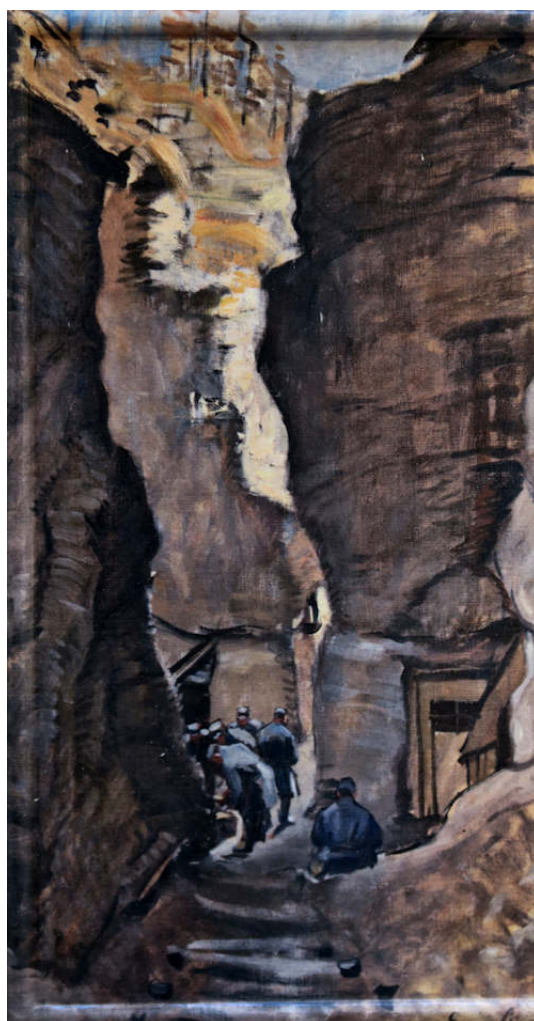
Cartografia: Carte 1:25000: Tabacco n.057 o Kompass n.631. Vedi mappa semplificata in allegato.

Attrezzatura: obbligo di scarponcini da trekking. Abbigliamento adeguato per proteggersi da pioggia, vento e/o caldo eccessivo tipico della stagione estiva (giacca impermeabile o mantellina; pile, berretto, occhiali da sole, crema solare). Eventuale torcia elettrica per l'esplorazione delle gallerie.

Pranzo al sacco - Prendere acqua nella borraccia, non ci sono fonti sul percorso. Possibilità (limitata) di rifornirsi di acqua e panini al Bar Ristorante Cogola, all'inizio del percorso a piedi.

Organizzatori: *Nicola 338-7669298*

Gli organizzatori si riservano di modificare l'itinerario in caso di difficoltà non prevedibili al momento della pubblicazione di questa scheda o di annullare l'escursione in caso di condizioni meteo particolarmente avverse.



Soldati austriaci alla Forra del Lupo 1916
(Olio su tela © Albin Egger-Lienz)